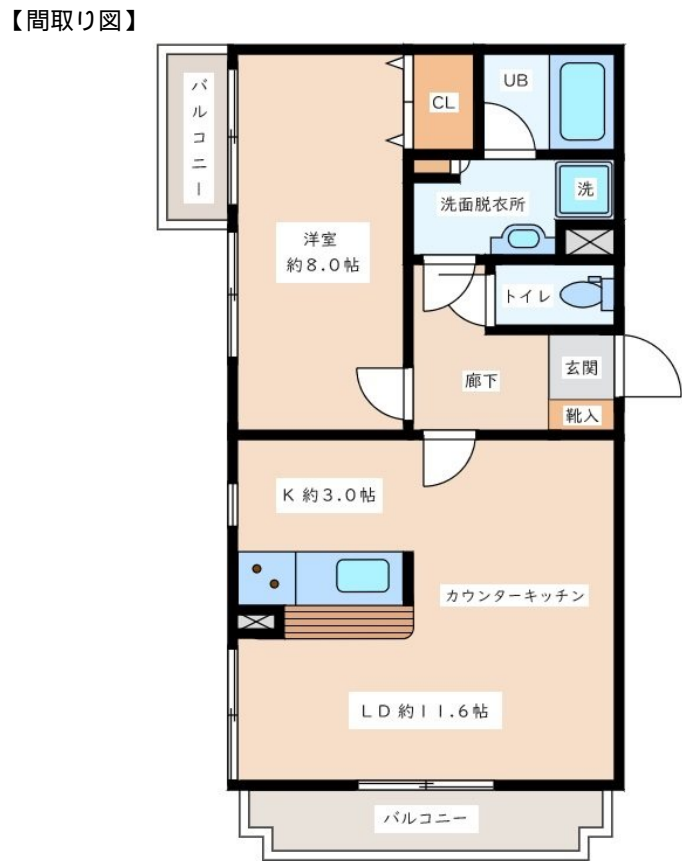


FOR RENT

賃料	管理費等
160,000円	10,000円

2F以上,2面バルコニー,2面採光,オートロック,モニタ付オートロック,角住戸,玄関ホール,眺望良好,通風良好,当社管理物件,外壁タイル張り,閑静な住宅街,高台に立地,メールボックス,平置駐車場,舗装



間取り	1LDK		
敷金	無	礼金	無
敷引/償却金	-	保証金	-
物件種別	マンション		
建物名・部屋番号	ニューベリーヒルズ 211号室		
物件所在地	東京都世田谷区代田3丁目27-28		
交通	小田急線 世田谷代田駅 徒歩7分 小田急線 梅ヶ丘駅 徒歩7分		
間取詳細	洋室(8畳) LDK(14.6畳)		
構造・規模	鉄筋コンクリート 3階建 2階		
専有面積	51㎡	向き	北西
築年月	1997年3月12日	契約期間	2年
損害保険	有 23,000円 24ヶ月	入居時期	相談
駐車場	空無 駐輪場 バイク置き場		
設備	2口コンロ,CATV,インターネット専用線配線済み,インターホン,エアコン,カウンターキッチン,ガス		
その他費用	[一時金]ハウジングコール24:16,500円 鍵交換費用:16,500円 消臭抗菌施工費:22,000円		
入居諸条件	二人可 法人可		
保証会社	必須 当社指定の保証会社にご加入頂きます(初回保証料60%-・月額保証料1.5%)		
備考	ケーブルテレビ・COM導入済み レジデンシャルインターネットによる無料光回線導入済み(回線速度最大1ギガ・建物共有型)		

FOR RENT

物件名 ニューベリーヒルズ 211号室

賃料 160,000円

交通 小田急線 世田谷代田駅 徒歩7分

築年 1997年3月12日

専有面積 51㎡

間取図

設備

お問い合わせ先

TEL:03-5799-6633 FAX:03-5450-1144

URL: http://www.housingplaza.jp/

図面と現況が異なる場合は現況が優先となります。

間取りの「S」はサービスルーム(納戸)です。

情報更新日2024年11月7日

No.ma000019320

お問合せ先

東京都知事(8)第62780号
(公社)全日本不動産協会会員/(公社)首都圏不動産公正取引協議会

株式会社ハウジングプラザ インターネット事業部

東京都世田谷区梅丘1丁目21-7
TEL:03-5799-6633 FAX:03-5450-1144
E-mail: net@housingplaza.jp
URL: http://www.housingplaza.jp/



携帯サイトから物件詳細を閲覧できます!

取引態様	手数料負担の割合	貸主	0%	借主	100%
仲介元付(専任)	手数料配分の割合	元付	0%	客付	100%